

1 Wählen Sie Ihre Photoshop-Vorlage

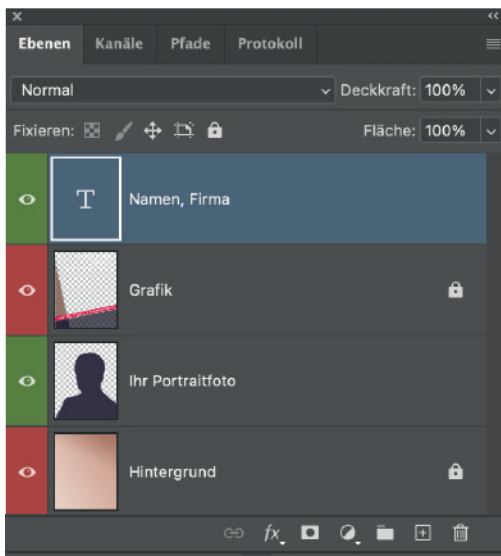


BFF_TemplateTeilnehmer.psd



BFF_TemplateTeilnehmer_hell.psd

2 Editieren Sie das Template

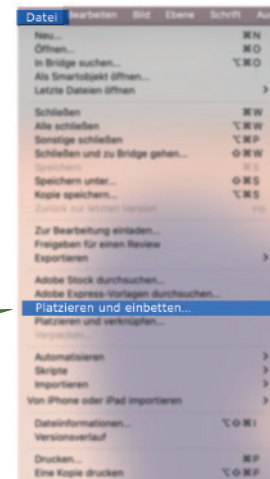


Tragen Sie hier Ihren Namen, Vornamen und Firma/Institut mit dem Textwerkzeug ein

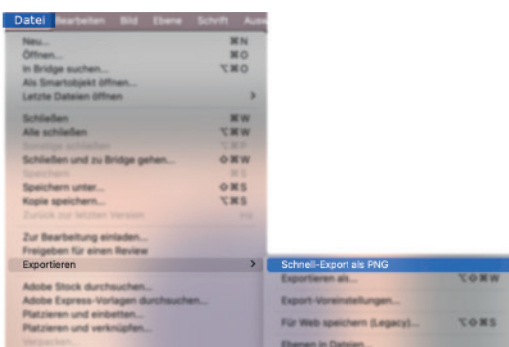
Diese Ebene ist gesperrt und darf nicht verändert werden

Platzieren Sie hier Ihr Portraitfoto – wenn möglich freigestellt, ohne Hintergrund

Diese Ebene ist gesperrt und darf nicht verändert werden



3 Speichern Sie Ihre Datei mit Ihrem Namen/Firmennamen



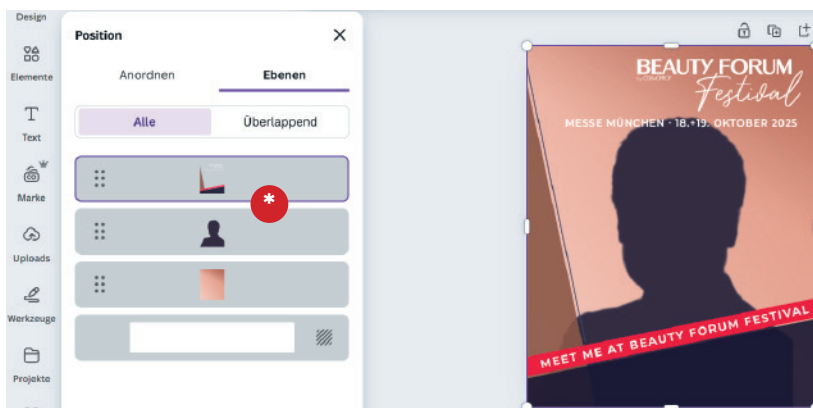
Exportieren Sie Ihren Banner als PNG

1 Erstellen Sie in Canva ein neues Dokument (1080x1350 px)

Benutzerdefinierte Größe

Breite	Höhe	Einheiten	
<input type="text" value="1080"/>	<input type="text" value="1350"/>	<input type="text" value="px"/>	<input type="button" value="Neues Design erstellen"/>

2 Fügen Sie die einzelnen Elemente über „Uploads/Dateien hochladen“ in der hier gezeigten Reihenfolge ein

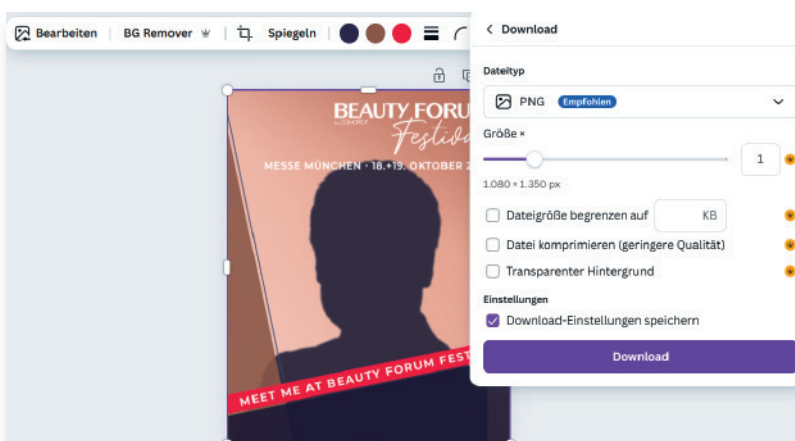


Platzieren Sie ihr Portrait, wenn möglich freigestellt, auf der zweiten Ebene.

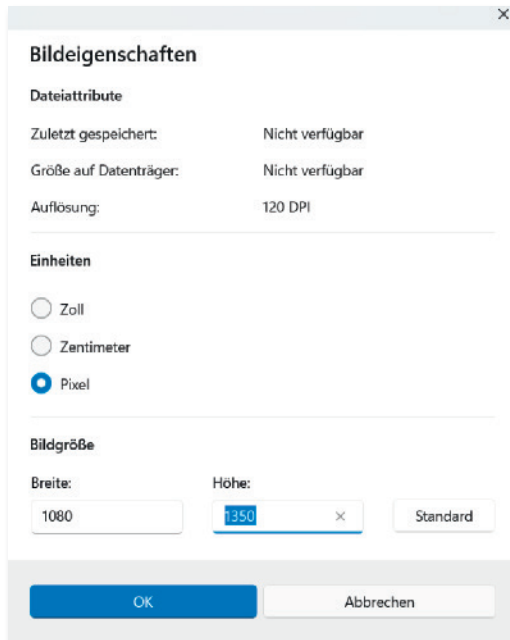
3 Tragen Sie hier Ihren Namen, Vornamen und Firma/Institut mit dem Textwerkzeug ein



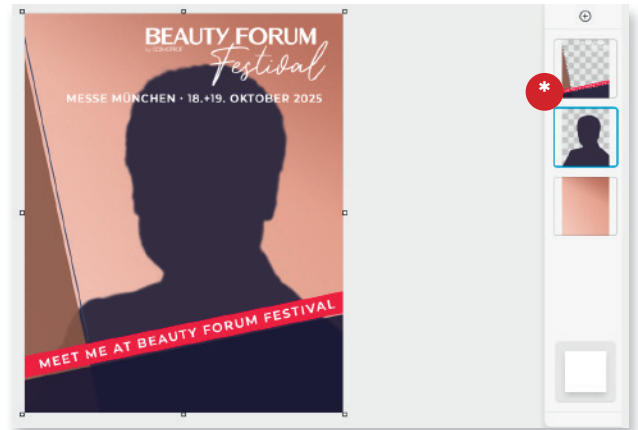
4 Speichern Sie Ihre Datei unter „Teilen/Download“ mit Ihrem Firmennamen



- 1 Erstellen Sie in Paint ein neues Dokument unter „Datei/Bildeigenschaften (1080x1350 px)



- 2 Fügen Sie die einzelnen Elemente über „Datei/in Zeichenbereich importieren/ Aus einer Datei“ in der hier gezeigten Reihenfolge ein



- * Platzieren Sie ihr Portrait, wenn möglich freigestellt, auf der zweiten Ebene

- 3 Tragen Sie hier Ihren Namen, Vornamen und Firma/Institut mit dem Textwerkzeug ein



- 4 Speichern Sie Ihre Datei unter „Datei/Speichern unter“ mit Ihrem Firmennamen

